

# BDM220



브레이크 패드 다이내모미터 (Model BDM220)는 저속과 고속 모터 구동에 의해 디스크 속도 조절이 가능하며, 디스크의 양방향으로 가해지는 압력에 의해 발생하는 디스크 시편과 브레이크 패드 시편의 마찰력을 실시간으로 표시 및 기록할 수 있도록 고안된 장비이다.

모드 변경에 따라 저속과 고속 시험이 가능하며, 운용 프로그램에서 시험 조건을 설정할 수 있다.



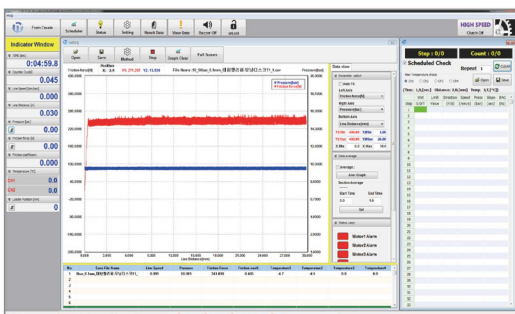
## ▶ Control Parameters

- Rotation speed (rpm)
- Load (N)
- Temperature (°C)
- Distance (m)
- Time (sec)
- Cycle

## ▶ Recorded Parameters

- Rotation speed (rpm)
- Friction force (N)
- Sliding speed (m/sec)
- Sliding distance (m)
- Temperature (°C)
- Test time (sec)
- Test cycle (cycle)
- Friction coefficient ( $\mu$ )

## ▶ Software & Graphic Display



## ▶ Specifications

Test load range	Max. 350 bar
Load type	Hydraulic Motor
Friction force sensor	1,000N / Non-linearity 0.025% R.O (Changeable)
Test speed	0.01mm ~ 1,000mm/sec
Test end condition	Time, Distance, Friction force, Friction coefficient and etc.
Power	3kW, 220V, 50/60Hz (Changeable)
Sample size	Changeable